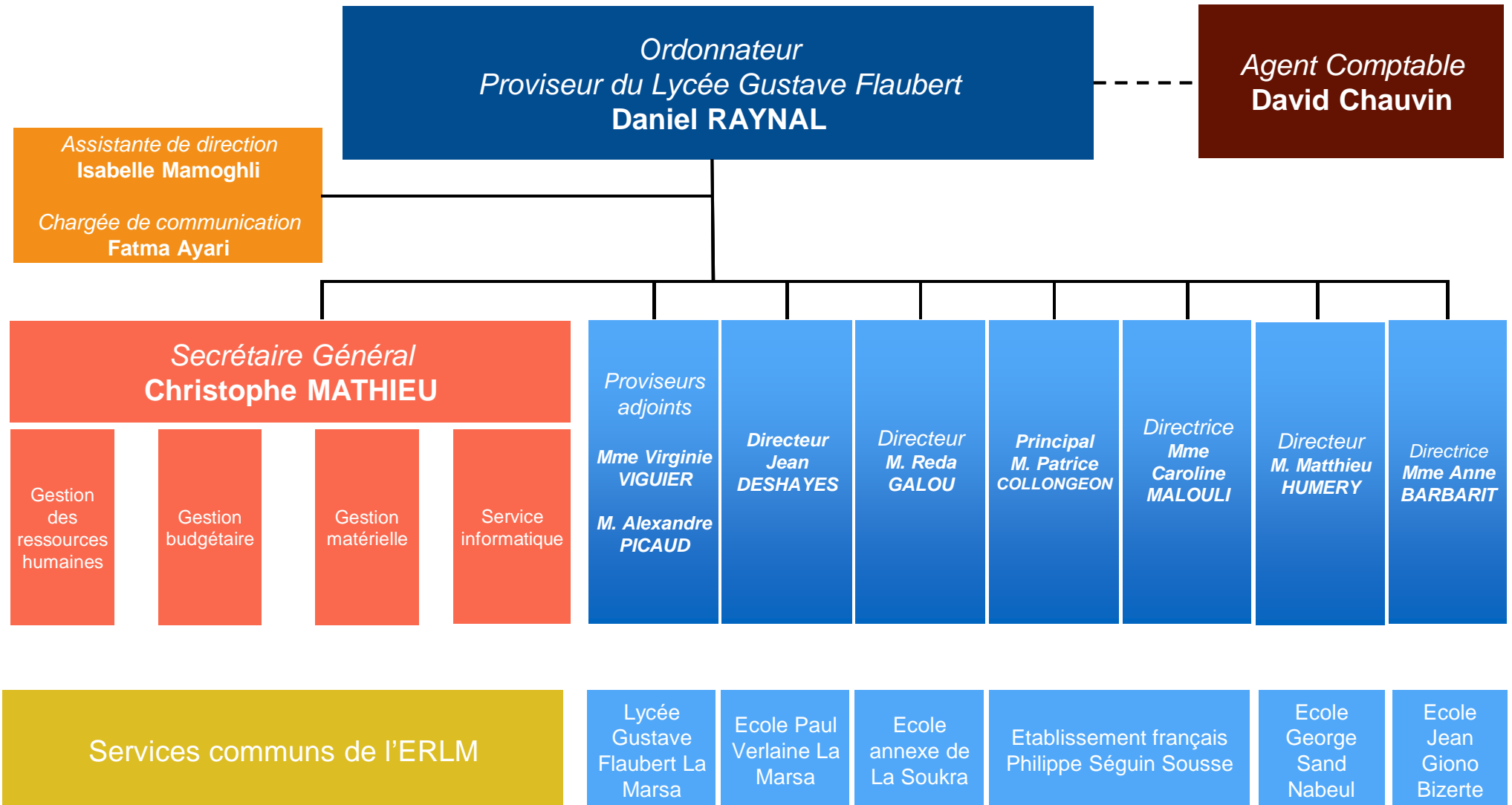


Organigramme de l'Établissement Régional de La Marsa



**Secrétaire Général
Christophe MATHIEU**

**Agent Comptable
David Chauvin**

*Gestion des
ressources humaines*

Gestion budgétaire

Gestion matérielle

Service informatique

Agence comptable

*Chargé des affaires
sociales de l'ERLM
M. Kamel Dahou*

*Adjointe
Responsable des achats et
des marchés
Mme Leila Bahloul*

*Responsable de la
restauration et du service
général
Mme Emna Ben Tarcha*

*Responsable du système
d'information et des
services informatiques
M. Mohamed JABRI*

*Responsable de caisse
M. Karim Boutarfa*

*Responsable de la GRH
Mme Christine Spanu*

*Responsable du contrôle
de gestion
Mme Sonia Methni*

*Responsable de la
maintenance
M. Roland Davoux*

*Informaticien
M. Ramzi HADJAIJ*

*Responsable de la
comptabilité générale et du
recouvrement contentieux
Mme Ouahida Ajlani*

*Assistante RH
Mme Rayda Ouedherfi*

*Responsable
de la recette et des droits
constatés
Mme Iman Gharbi*

*Préventionniste
M. Malek Harouni*

*Informaticien
M. Ridha METOUI

Informaticien
M. Sirajeddine MILADI*

Lycée GF La Marsa	Ecole PV La Marsa	Ecole Annexe La Soukra	Etablissement PS Sousse		Ecole GS Nabeul	Ecole JG Bizerte
Proviseur adjoint : M. Alexandre PICAUD Proviseure adjointe : Mme Virginie VIGUIER	Directeur M. Jean DESHAYES	Directeur M. Reda GALOU	Principal M. Patrice COLLONGEON	Directrice Mme Caroline MALOULI	Directeur M. Matthieu HUMERY	Directrice Mme Anne BARBARIT
CPE en charge des 1 ^{re} , Tles et internat M. Abdessatar HASSEN	Secrétaire Mme Pascaline MOKRANI	Secrétaire Mme Salwa DJELASSI	Secrétaire, gestionnaire des ressources humaines Mme Monia KHADDECHE			
CPE en charge des 3 ^e et 2 ^{nde} Mme Sonia EL GHALLALI	Assistante de vie scolaire Mme Isabelle DELAUNEY		Secrétaire, gestionnaire Mme Jihene GRIBBAA			
CPE en charge des 6 ^e , 5 ^e , 4 ^e : Mme Najet DERROUCHE			Responsable de vie scolaire collège			
Secrétaire élèves collège : Mme Schéhérazade KACEM Secrétaire élèves lycée : Mme Boutheina GUELLOUZ	Enseignante spécialisée EMFE Mme Nathalie BRION					
CDI Mme Régine Grabsia Mme Selma Abdelkefi Mme Jihene Souaki M. Kheireddine Zarrouk	BCD Mme Narjes AYARI					
Infirmières Mme Barbara AMARA Mme Claire-Sophie GOUTTEBEL						



ÉTABLISSEMENT
EN GESTION DIRECTE



aefe
Agence pour
l'enseignement français
à l'étranger

Services propres à chaque établissement