

## OUVERTURE



# BTS GESTION DE LA PETITE ET MOYENNE ENTREPRISE

## RENTRÉE 2022



## Description du BTS

## Profil des étudiants

## Les poursuites d'études

Le diplôme du BTS Gestion de la PME (GPME) est reconnu et apprécié par les entreprises. L'objectif est de devenir le collaborateur direct d'un dirigeant d'une petite ou moyenne entreprise.

La mission de collaborateur direct se caractérise par une forte polyvalence et comporte deux types d'activités :

- Les activités de support au fonctionnement de l'entreprise (participer à son développement commercial, contribuer à la mise en œuvre de la communication de la PME, participation à l'analyse de l'activité et du diagnostic financier, participation à l'élaboration de tableaux de bord de la PME).
- Les activités de soutien au chef d'entreprise (Mettre en œuvre une gestion des risques de la PME, mettre en place une démarche qualité, gérer le personnel et contribuer à la gestion des ressources humaines de la PME, maintenir et développer les relations avec les clients de la PME).

Des compétences bien précises sont nécessaires :

- Etre organisé, rigoureux et dynamique
- Maîtriser les outils informatiques
- Savoir synthétiser et analyser rapidement une situation.
- Etre à l'aise avec la communication et les relations sociales.
- Faire preuve d'adaptabilité
- Aptitude au travail en équipe, en mode projet



Le BTS permet l'insertion professionnelle mais aussi des poursuites d'études :

- > Diplôme d'études supérieures en commerce et management opérationnel (programme Bachelor Business)
- > Licence pro mention Management Finance Gestion des ressources humaines Marketing
- > Licence universitaire IAE (Institut d'administration des entreprises) AES (Administration économique et sociale)

## Les métiers

## Relation Entreprises



- Assistant(e) de gestion
- Assistant(e) administratif
- Assistant(e) commercial
- Assistant(e) de direction
- Comptable
- Commercial

- La durée de stage est de 12 semaines, dont 6 semaines consécutives en fin de 1ère année.
- Des conférences et des interventions de chefs d'entreprises seront proposées durant les deux années de formation.

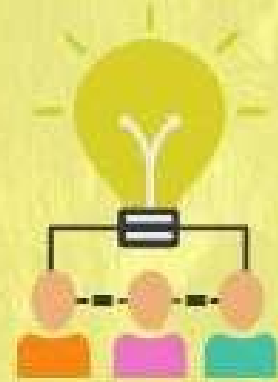
- Lien privilégié avec les grandes entreprises françaises installées en Tunisie mais également dans le réseau des PME françaises

# Organisation de la formation

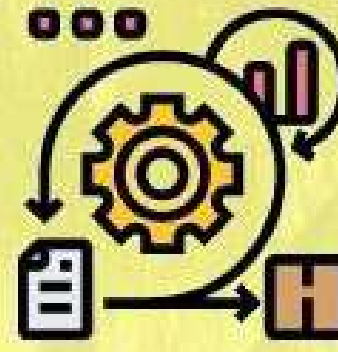
Le partenariat lycée Gustave Flaubert - CNED propose une formation permettant de développer l'autonomie tout en proposant un encadrement rassurant.



Cours en ligne  
Cours en classe



Tutorat personnalisé



Ateliers méthodologique  
et remédiation



Stages en entreprise

## Blocs d'enseignement - Horaires - 1ère année

Enseignements  
généraux

Enseignements professionnels  
encadrés et en autonomie

Accompagnement

- Culture générale et expression
- Anglais
- Arabe

- Culture économique, juridique et managériale
- Gérer les relations avec les clients et les fournisseurs de la PME
- Soutenir le fonctionnement et le développement de la PME
- Communication

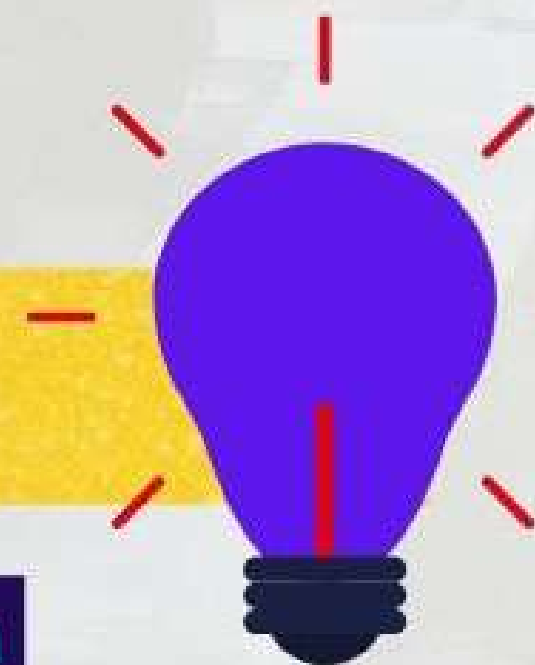
- Atelier de professionnalisation
- Ateliers méthodologiques et de remédiation
- Accompagnement individualisé et personnalisé

### Certification CIMA

Le CIMA, Certificat International de Maîtrise en Arabe, est une certification reconnue mondialement permettant de valider le niveau en Arabe dans le cadre du CECRL.



### Certification Cambridge



## Le pôle BTS

## Procédure de recrutement

## Frais de scolarité

- Un pôle dédié et aménagé pour accueillir nos étudiants.
- Les étudiants seront équipés d'un ordinateur portable afin d'être plus autonomes dans les travaux individuels ou collectifs.
- Accès wifi en libre-service.



**1ère étape :** Sélection sur dossier du 15 avril au 20 juin 2022

- Dossier à récupérer sur le site <https://www.erlm.tn/lgf/>
- Envoi du dossier à l'adresse [inscription@erlm.tn](mailto:inscription@erlm.tn)

**2ème étape :** Entretien sur rendez-vous.

L'entretien permettra d'évaluer et étudier le profil et les qualités personnelles, les motivations, les centres d'intérêt et des éléments de culture générale.

**Résultats :**

La décision sera envoyée par mail à l'issue de l'entretien

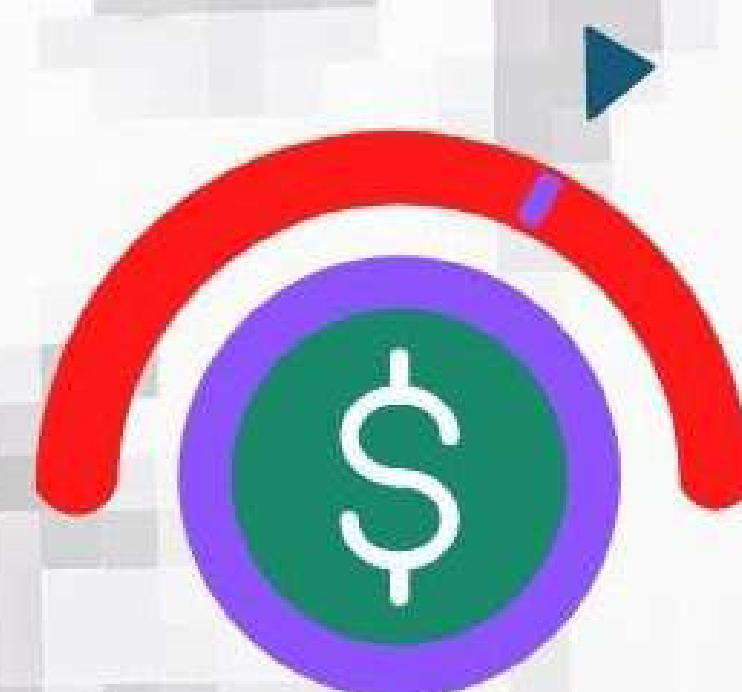
La décision d'admission sera conditionnée par l'obtention du baccalauréat.



**Droit de première inscription:**  
5000 Dinars\*

1 année scolaire : 14000 Dinars

*\*Les élèves déjà inscrits dans le réseau ERLM et ERT, ne paient pas de frais de première inscription.*



**Contact renseignement: [lgf@erlm.tn](mailto:lgf@erlm.tn)  
<https://www.erlm.tn/lgf/category/bts/>**

