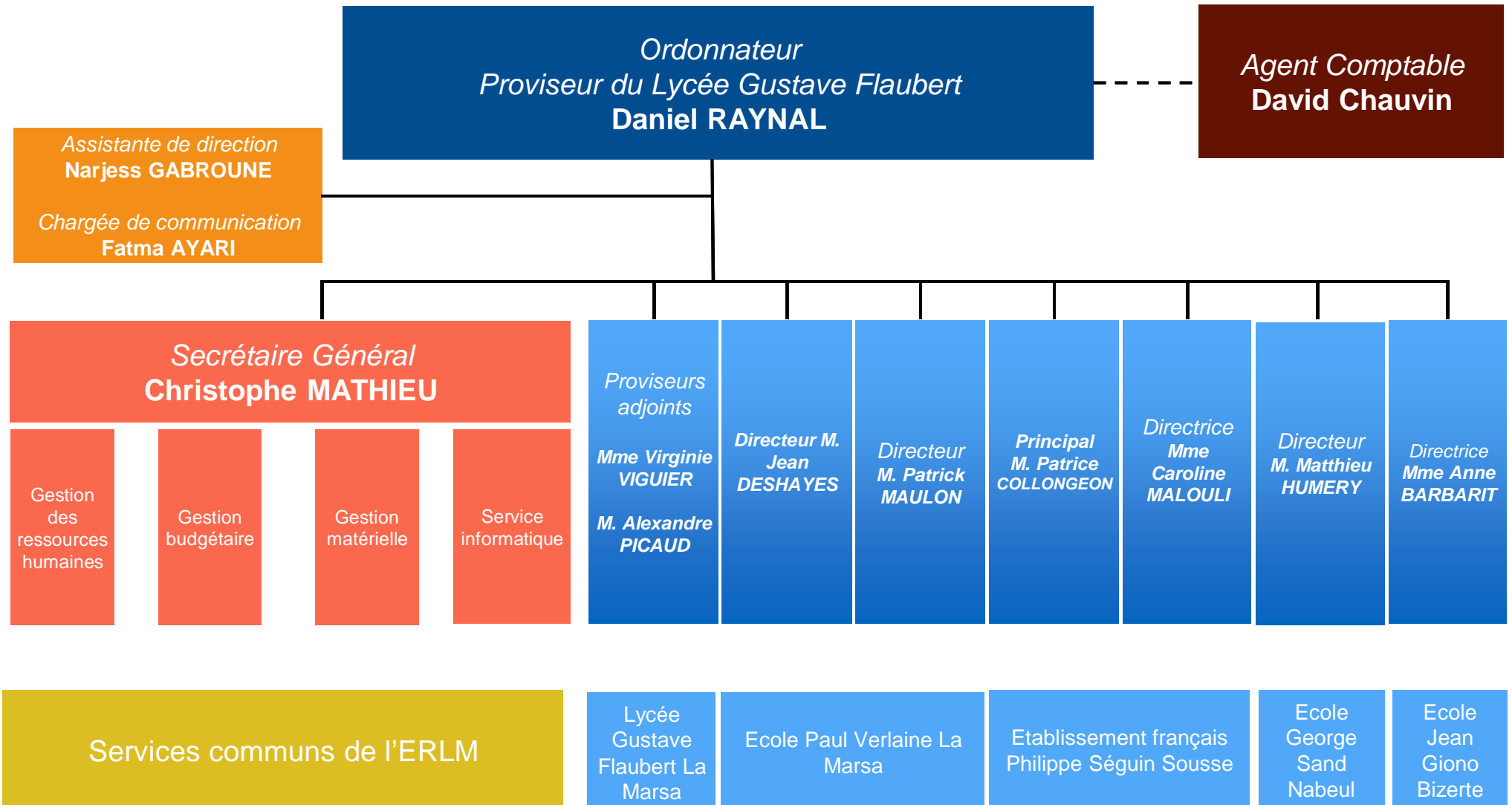


Organigramme de l'Établissement Régional de La Marsa



**Secrétaire Général
Christophe MATHIEU**

**Agent Comptable
David Chauvin**

*Gestion des
ressources humaines*

*Responsable de la GRH
Mme Rayda OUEDHERFI*

*Gestionnaire RH
Mme Christine SPANU*

*Contrôle de gestion RH et
relations sociales
Mme Sonia METHNI*

Gestion budgétaire

*Gestionnaire budgétaire et
achats
Mme Hana DARRAGI*

*Responsable
de la recette et des droits
constatés
Mme Iman Gharbi*

Gestion matérielle

*Adjointe-gestion
matérielle et budgétaire
Mme Emna Ben Tarcha*

*Responsable de la
maintenance
M. Roland Davoux*

*Préventionniste
M. Malek Harouni*

Service informatique

*Responsable du système
d'information et des
services informatiques
M. Mohamed JABRI*

*Informaticien
M. Ramzi HADJAIJ*

*Informaticien
M. Ridha METOUI*

*Informaticien
M. Béchir BENNACEUR*

Agence comptable

*Responsable de caisse
M. Karim Boutarfa*

*Responsable de la
comptabilité générale et du
recouvrement contentieux
Mme Ouahida Ajlani*

Lycée GF La Marsa	Ecole PV La Marsa		Etablissement PS Sousse		Ecole GS Nabeul	Ecole JG Bizerte
Proviseur adjoint : M. Alexandre PICAUD Proviseure adjointe : Mme Virginie VIGUIER	Directeur M. Jean DESHAYES	Directeur M. Patrice MAULON	Principal M. Patrice COLLONGEON	Directrice Mme Caroline MALOULI	Directeur M. Matthieu HUMERY	Directrice Mme Anne BARBARIT
CPE en charge des 1 ^{re} , Tles et internat M. Abdessatar HASSEN	Secrétaire Mme Pascaline MOKRANI	Secrétaire Mme Salwa DJELASSI	Secrétaire, gestionnaire des ressources humaines Mme Monia KHADDECHE			
CPE en charge des 3 ^e et 2 nd e Mme Sonia EL GHALLALI	Assistante de vie scolaire Mme Isabelle DELAUNEY		Secrétaire, gestionnaire Mme Jihene GRIBBAA			
CPE en charge des 6 ^e , 5 ^e , 4 ^e : Mme Najet DERROUCHE			Responsable de vie scolaire collège			
Secrétaire élèves collège : Mme Schéhérazade KACEM Secrétaire élèves lycée : Mme Boutheina GUELLOUZ	Enseignante spécialisée EMFE Mme Nathalie BRION					
CDI Mme Régine Grabsia Mme Selma Abdelkefi Mme Jihene Souaki M. Kheireddine Zarrouk	BCD Mme Narjes AYARI					
Infirmières Mme Barbara AMARA Mme Claire-Sophie GOUTTEBEL Mme Anne BARREAU						



ÉTABLISSEMENT
EN GESTION DIRECTE



aefe
Agence pour
l'enseignement français
à l'étranger

Services propres à chaque établissement